

マンダムグループ会社 (2021年3月31日現在)

国内

社名	所在地	主な事業内容	主な商品分野	設立	連結対象	出資比率
株式会社マンダム	日本	代理店を通じて、ドラッグストア・コンビニエンスストアを中心にしたマス流通向けに商品を製造・販売	コスメタリー、スキンケア化粧品	1927年	—	—
株式会社ピアセラボ	日本	代理店を通じて、ヘアサロンにプロユース商品と技術を提供	ヘアサロン用化粧品	1972年	連結子会社	100.0%
株式会社エムビーエス	日本	保険代理業、旅行業、総合サービス業、国内グループ会社商品の品質保証	—	1997年	非連結子会社	100.0%
株式会社マンダムウィル	日本	マンダムグループ各社からの請負業務	—	2018年	非連結子会社	90.0%

海外

社名	所在地	主な事業内容	主な商品分野	設立	連結対象	出資比率
PT Mandom Indonesia Tbk	インドネシア	化粧品等の製造・販売	コスメタリー、メイクアップ化粧品、スキンケア化粧品	1969年	連結子会社	62.9%
Mandom Corporation (Singapore) Pte. Ltd.	シンガポール	化粧品等の販売	コスメタリー、トイレットリー、スキンケア化粧品	1988年	連結子会社	100.0%
Mandom Taiwan Corporation	台湾	化粧品等の販売	コスメタリー、スキンケア化粧品	1989年	連結子会社	100.0%
Sunwa Marketing Co., Ltd.	中国(香港)	化粧品等の販売	コスメタリー、トイレットリー、スキンケア化粧品	1993年	持分法適用関連会社	44.0%
Mandom Korea Corporation	韓国	化粧品等の販売	コスメタリー、トイレットリー、スキンケア化粧品	1999年	連結子会社	100.0%
Mandom (Malaysia) Sdn. Bhd.	マレーシア	化粧品等の販売	コスメタリー、トイレットリー、スキンケア化粧品	1997年	連結子会社	99.3%
Mandom Philippines Corporation	フィリピン	化粧品等の販売	コスメタリー、スキンケア化粧品	1992年	連結子会社	100.0%
Mandom Corporation (Thailand) Ltd.	タイ	化粧品等の販売	コスメタリー、トイレットリー、スキンケア化粧品	1990年	連結子会社	100.0%
Mandom Vietnam Co., Ltd.	ベトナム	化粧品等の販売	コスメタリー、スキンケア化粧品	2015年	連結子会社	100.0%
Mandom China Corporation	中国(上海)	化粧品等の販売	コスメタリー、スキンケア化粧品	2008年	連結子会社	100.0%
Zhongshan City Rida Cosmetics Co., Ltd.	中国(中山)	化粧品等の製造・販売	コスメタリー、スキンケア化粧品	1996年	連結子会社	66.7%
Mandom Corporation (India) Pvt. Ltd.	インド	化粧品等の販売	コスメタリー、スキンケア化粧品	2012年	連結子会社	100.0%
ACG International Sdn. Bhd.	マレーシア	その他	—	2009年	連結子会社	100.0%

- (注) 1. Mandom Corporation (India) Pvt. Ltd.は、現在、事業を休止しております。
 2. ACG International Sdn. Bhd.は化粧品等販売会社3社の持株会社です。
 3. ACG International Sdn. Bhd.の株式取得完了(子会社化)は2019年です。
 4. 出資比率は小数点第2位以下を切り捨てて表示しております。

会社概要 / 株式・投資家情報 (2021年3月31日現在)

会社概要

社名 株式会社マンダム
 本社所在地 〒540-8530 大阪市中央区十二軒町5-12
 設立年月日 1927年12月23日
 資本金 11,394百万円
 従業員数 2,914名(連結) / 646名(単独)

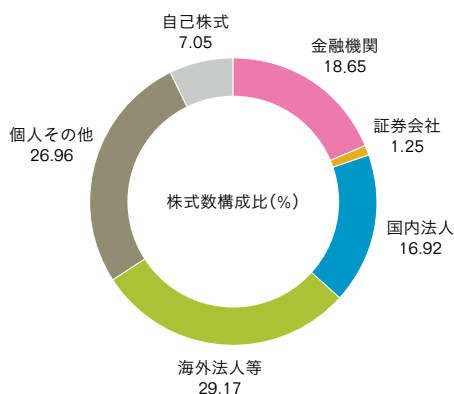
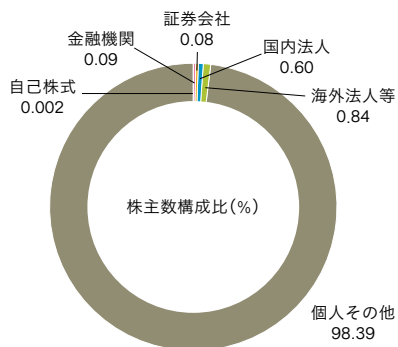
事業内容 化粧品、香水の製造および販売、医薬部外品の製造および販売
 決算日 3月31日
 株主総会 定時株主総会、毎年6月開催
 会計監査人 有限責任監査法人トーマツ

株式・投資家情報

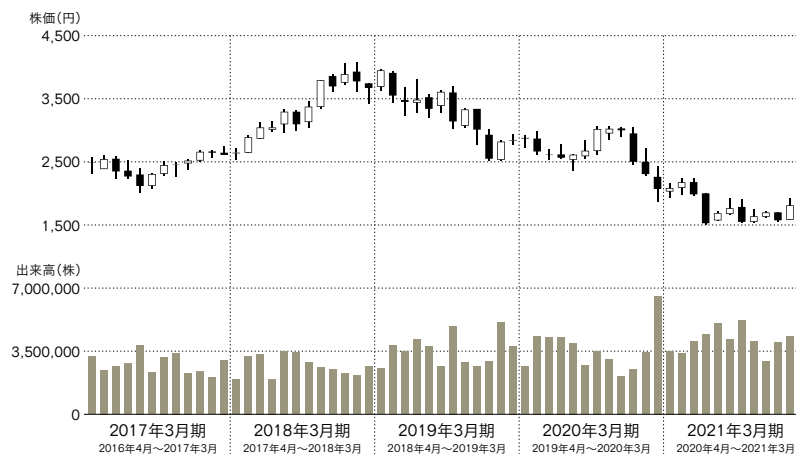
発行可能株式総数 81,969,700株
 発行済株式総数 48,269,212株
 株主数 35,170名
 上場市場 東京証券取引所市場第一部
 証券コード 4917
 名簿管理人 三井住友信託銀行株式会社
 株式分布状況

大株主	氏名または名称	所有株式数 (千株)	所有株式数の 比率(%)
	公益財団法人西村奨学財団	3,600	8.02
	日本マスタートラスト信託銀行株式会社(信託口)	3,217	7.17
	THE BANK OF NEW YORK 134105	2,081	4.64
	株式会社日本カストディ銀行(信託口) 【旧:日本トラスティ・サービス信託銀行株式会社(信託口)】	1,917	4.27
	西村 元延	1,422	3.17
	マンダム従業員持株会	1,366	3.04
	NORTHERN TRUST CO. (AVFC) RE TOWERS WATSON COMMON CONTRACTUAL FUND	1,222	2.72
	SSBTC CLIENT OMNIBUS ACCOUNT	1,127	2.51
	STATE STREET LONDON CARE OF STATE STREET BANK AND TRUST, BOSTON SSBTC A/C UK LONDON BRANCH CLIENTS- UNITED KINGDOM	789	1.76
	株式会社日本カストディ銀行(信託口5)	643	1.43

(注) 1. 所有株式数は千株未満を切り捨てて表示しております。
 2. 所有株式数の比率は小数点第2位未満を四捨五入して表示しております。
 3. 当社は、自己株3,386,851株を所有しておりますが、上記の表には記載しておりません。
 4. 所有株式数の比率は自己株式を控除して計算しております。



株価・出来高の推移



※当社は2017年10月1日を効力発生日として、1:2の株式分割を実施しており、上記グラフの数値はすべて株式分割の影響を考慮した数値となっています。

IR関連サイトのご紹介

当社では、株主・投資家の皆さまに対する適時かつ公平な情報提供を目的に、ウェブサイトを活用したIR活動にも注力しています。

IR情報 ▶ <https://www.mandom.co.jp/ir/>

CSR情報 ▶ <https://www.mandom.co.jp/csr/>

IR情報



CSR情報

