

会社概要

(2013年3月31日現在)

社名……………株式会社マンダム
 従業員……………2,221名(連結)
 本社所在地……………〒540-8530 522名(単体)
 大阪市中央区十二軒町5-12
 決算日……………3月31日
 設立……………1927年12月23日
 株主総会……………定時株主総会 毎年6月開催
 資本金……………11,394,817,459円
 会計監査人……………有限責任監査法人トーマツ

グループ会社

	社名	所在地	主な事業内容	議決権比率
JAPAN	株式会社ピアセラボ	日本	化粧品等販売	100.0% 連結子会社
	株式会社エムピー・エス	日本	生命・損害保険代理店業、総合サービス業 グループ会社商品の品質管理	100.0% 非連結子会社
INDONESIA	PT Mandom Indonesia Tbk	インドネシア	化粧品等製造・販売	60.8% 連結子会社
ASEAN	Mandom Corporation (Thailand) Ltd.	タイ	化粧品等販売	100.0% 連結子会社
	Mandom Philippines Corporation	フィリピン	化粧品等販売	100.0% 連結子会社
	Mandom (Malaysia) Sdn. Bhd.	マレーシア	化粧品等販売	99.0% 連結子会社
NIES	Mandom Corporation (Singapore) Pte. Ltd.	シンガポール	化粧品等販売	100.0% 連結子会社
	Mandom Taiwan Corporation	台湾	化粧品等販売	100.0% 連結子会社
	Sunwa Marketing Co., Ltd.	中国(香港)	化粧品等販売	44.0% 持分法適用関連会社
CHINA	Mandom Korea Corporation	韓国	化粧品等販売	100.0% 連結子会社
	Zhongshan City Rida Cosmetics Co., Ltd.	中国(中山)	化粧品等製造・販売	66.7% 連結子会社
INDIA	Mandom China Corporation	中国(上海)	化粧品等販売	100.0% 連結子会社
	Mandom Corporation (India) Pvt. Ltd.	インド	化粧品等販売	100.0% 連結子会社

株式・投資家情報

(2013年3月31日現在)

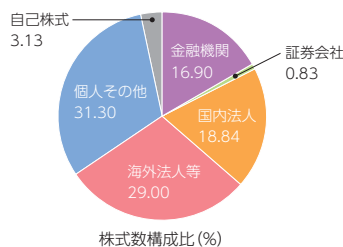
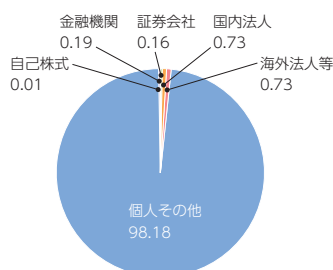
発行可能株式総数……………81,969,700株
 発行済株式総数……………24,134,606株
 株主数……………18,558人
 上場証券取引所……………東京証券取引所市場第一部
 証券コード……………4917
 株主名簿管理人……………三井住友信託銀行株式会社

大株主

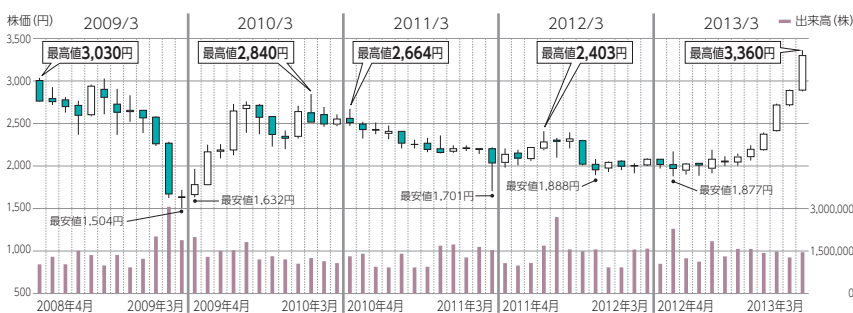
氏名又は名称	所有株式数 (千株)	所有株式数の 比率(%)
公益財団法人西村奨学財団	1,800	7.46
STATE STREET BANK AND TRUST COMPANY	1,312	5.44
BNP PARIBAS SEC SERVICES LUXEMBOURG/JASDEC/ABERDEEN GLOBAL CLIENT ASSETS	1,255	5.20
日本トラスティ・サービス信託銀行株式会社(信託口)	1,004	4.16
日本マスタートラスト信託銀行株式会社(信託口)	986	4.09
株式会社マンダム	754	3.13
マンダム従業員持株会	751	3.12
西村 元延	720	2.98
BNP PARIBAS SEC SVC LONDON /JAS/ABERDEEN INVESTMENT FUNDS ICVC/ AGENCY LENDING	489	2.03
西村 寿美子	353	1.46

(注) 所有株式数は千株未満で切り捨てています。

株式分布状況



株価・出来高推移



マンダムグループ 企業広報活動指針

「ディスクロージャー制度に基づき、企業情報の適時・適切な情報開示とともに、その説明責任を果たします」

- わたしたちは、上場企業として、金融商品取引法および東京証券取引所の定める適時開示規則等、その他関連法令ならびに諸規則を遵守した情報開示に努めます。
- わたしたちは、ディスクロージャー制度に則った情報開示に努めるほか、当社の判断により当社を理解していただくために有効と思われる企業情報についても、公正かつ適時・適切な情報開示に努めます。
- わたしたちは、幅広いステークホルダーとの健全な関係の維持・向上に努め、開示した情報に対する説明責任を果たすことに努めます。