

Strengths of Mandom

マンダムの強み

「アジアでグローバルな経営を強みとするオンリーワン・カンパニー」を目指しているマンダムの強み・特長を象徴する数字をいくつかご紹介します。

長



創業 **88**年

マンダムは2015年で創立88年を迎えます。歴史と伝統に甘えることなく、今後も安定した経営を継続いたします。

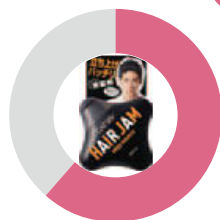


海外進出 **57**年

初めての海外進出は1958年のフィリピン。他社に先がけていち早くアジアへ進出しました。

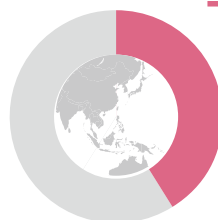
高

シェア **62%**^{※1}



日本国内の男性スタイリング剤シェアは圧倒的No.1です。

海外 **41.3%**



マンダムの海外売上高比率は41%を超えてさらに増加傾向にあります。特に成長著しい東南アジア方面を重点戦略エリアに掲げています。

多

ふき取りシート
累計販売数量

3億個^{※2}



他社に先がけて、1996年からフェイス用・ボディ用のふき取りシートを発売。あらたなグルーミング行動を定着させました。

生産数量

9.1億個



2014年度、グループの生産3拠点で9.1億個の商品を生産しアジアの生活者にお役立ちしています。

※1 マンダム算出市場データ 期間:2014年4月~2015年3月

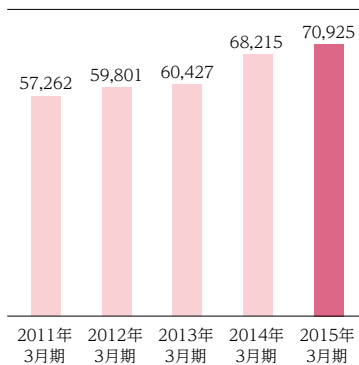
※2 1996年2月~2015年3月までの累計出荷個数



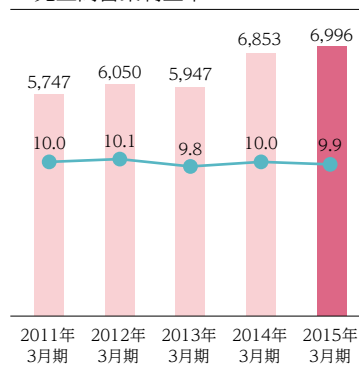
連結主要諸表

	2011年3月期	2012年3月期	2013年3月期	2014年3月期	2015年3月期
売上高	57,262	59,801	60,427	68,215	70,925
営業利益	5,747	6,050	5,947	6,853	6,996
売上高営業利益率(%)	10.0	10.1	9.8	10.0	9.9
当期純利益	2,672	3,299	3,607	4,091	4,425
1株当たり当期純利益(EPS)(円)	114.30	141.11	154.29	175.02	189.28
総資産	53,328	55,600	60,163	67,858	75,980
総資産経常利益率(ROA)(%)	11.2	11.6	10.8	11.5	10.6
純資産	45,291	47,082	51,037	55,179	60,980
自己資本当期純利益率(ROE)(%)	6.4	7.7	8.0	8.3	8.3
1株あたり配当金(円)	60.00	60.00	62.00	70.00	76.00
配当性向(%)	52.5	42.5	40.2	40.0	40.2

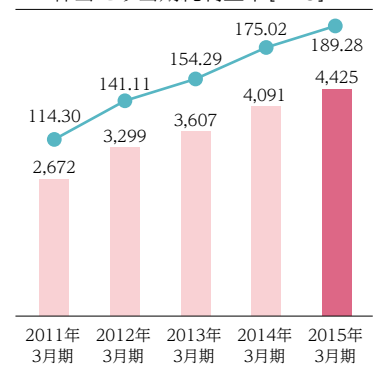
■ 売上高 (百万円)



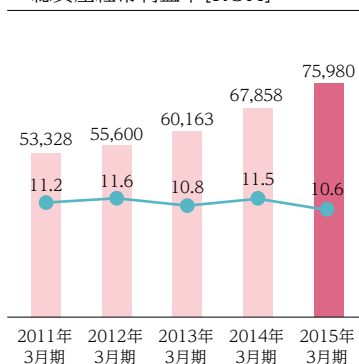
■ 営業利益 (百万円)
● 売上高営業利益率 (%)



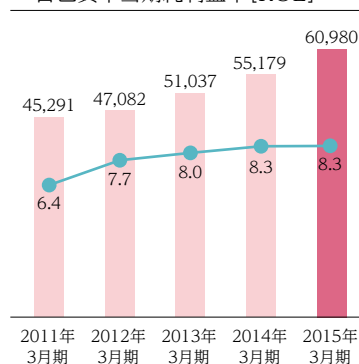
■ 当期純利益 (百万円)
● 1株当たり当期純利益率[EPS] (円)



■ 総資産 (百万円)
● 総資産経常利益率[ROA] (%)



■ 純資産 (百万円)
● 自己資本当期純利益率[ROE] (%)



■ 配当金 (円)
● 配当性向 (%)

