



# News Release

各位

2006年（平成18年）1月10日

本社所在地 大阪市中央区十二軒町5番12号  
上場会社名 株式会社 マンダム  
代表者名 社長執行役員 西村 元延  
上場取引所 東京証券取引所市場第一部  
コード番号 4917



## courrèges

**立体感のあるグラデーションカラーと  
ラメ感のあるハイライトカラーで印象的な目元をつくる  
クレージュ アイシャドウ新発売！！**



ポビエール エクラ

商品画像提供URL <http://www.mandom.co.jp/press/> 下記サイトの「新製品リリース・クレージュから、2006年春 新アイシャドウシリーズ発売」よりダウンロードいただけます。  
ユーザー名：mandom パスワード：0125

★ 本件に関するお問い合わせ先 ★

株式会社マンダム 広報IR室

【本社】 酢谷、徳野 TEL 06-6767-5020 FAX 06-6767-5043 〒540-8530 大阪市中央区十二軒町5番12号  
【東京オフィス】 鈴木 TEL 03-5204-9136 FAX 03-5204-9086 〒103-0027 東京都中央区日本橋2丁目16番6号

株式会社マンダム（本社：大阪市、社長執行役員：西村元延）では、おしゃれなメイクアップブランド「クレージュ」から、リッチなパール感と高い発色性を兼ね備えたしっとりとした使用感の3色アイシャドウ「ポピエール エクラ〈全6色〉」を2006年3月6日より全国で発売します。

## ■ 発売背景

表情の印象を大きく変えるアイメイクは、トレンドを取り入れて“旬の顔”を演出するのに最も効果的なポイント。最近では、眉下をハイライトカラーで明るくして立体的に見せたり、まぶたのキワを濃い目のアクセントカラーで引き締めたりと、女性たちのアイメイクテクニクもどんどん向上しています。また、どんな色や質感のアイテムを選ぶかも大きなカギ。アイメイクの主演であるアイシャドウは、ファッションやメイクのトレンドが変化するたびに新しいものが欲しくなる、中心アイテムだといえるでしょう。

アイシャドウのタイプとしては、「色があらかじめコーディネートされていて使いやすい」「持ち歩きに便利」といった理由から、複数の色があらかじめセットされているパレットタイプが主流です。ただし、あまり色数が多いとこたえて使いこなすのが難しいという声もあり、「ミディアムカラー」「アクセントカラー」「ハイライトカラー」が入った3色セットが最も人気となっています。

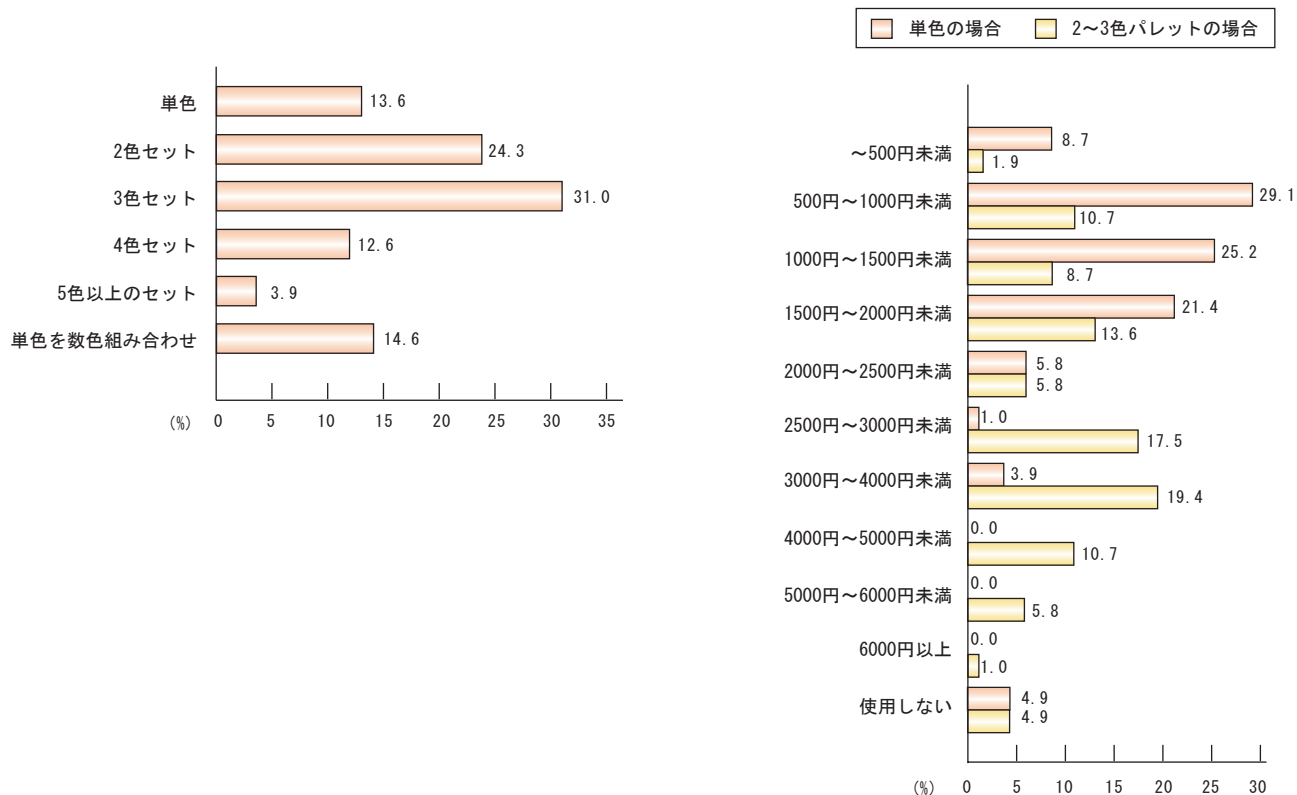
そこでクレージュから、グラデーションによって自然な陰影がつくれる3色アイシャドウ「クレージュ ポピエール エクラ〈全6色〉」を新発売いたします。最新トレンドを取り入れたカラー、天然保湿成分配合のしっとりつややかな質感、パールやラメのキラめきで、旬の目元をクリエイトします。

## ■ カラートレンド

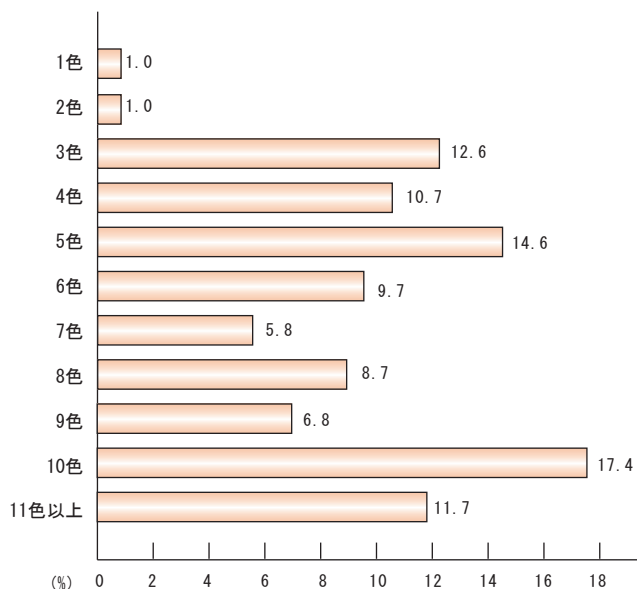
2006年春夏のファッションは、「上品・伝統・女らしさ」がキーワード。そして、ファッションから見たトレンドカラーとしては「白」が筆頭に挙げられます。ただし、いわゆる純白ではなく、白にもバリエーションが求められています。例えば、エクリュ（生成り）、ミルクィホワイト、シルバーホワイトなどの微妙なニュアンスや、パールのような上質のツヤ、シルバーのようなメタリックな光沢など質感もさまざま。全体的なカラートレンドは昨年までははっきりくっきりとした「高明度・高彩度」から「中明度・中彩度」にシフトし、やや落ち着いた色のあるカラーが流行の兆しです。

■ 消費者動向 (2005年9月 マンダム調査 女性:20代 首都圏 N=100)

【アイメイクを仕上げるときに使用するアイシャドウ】 【アイシャドウを購入してもいいと思う価格】



【現在所有しているアイシャドウの色数】

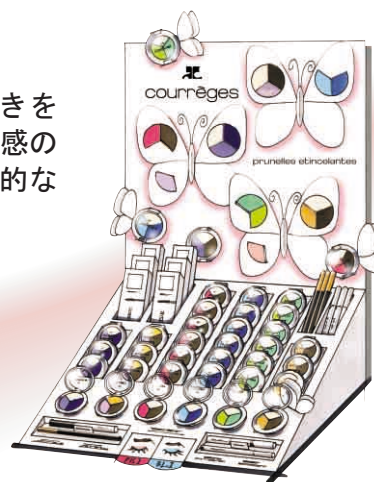


春のプロモーション

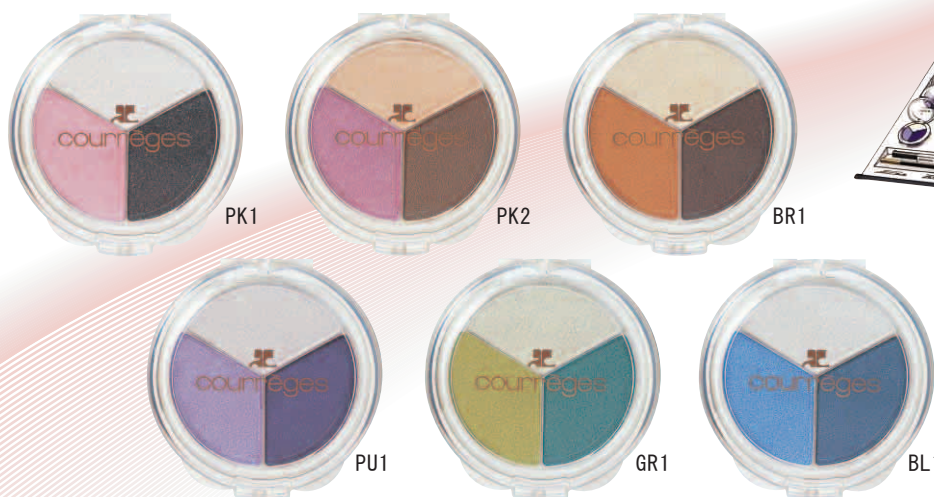
プリュネル エタンスラント  
**prunelles étincelantes**

まぶたに輝く春色ロマンティックアイ

この春トレンドのグラデーションカラーと、とびっきりの輝きをプラスするハイライトカラーで、宝石のようなきらめきのある質感の目もとを彩ります。マスカラ、アイライナーと共に、より印象的な目もとをつくるアイメイクを提案します。



プロモーション仕器のデザインは変更になります。



ポピエール エクラ (アイシャドウ)

全6色 各¥1,575 (税抜¥1,500)

ハイライト、ミディアム、アクセント、3つの色がセットになったアイシャドウ。立体感のあるグラデーションカラーと、宝石をちりばめたようなラメをふんだんに使ったハイライトカラーで印象的な目もとをつくります。



マスカラ、アイライナーと組み合わせ、流行のアイメイクに

アトラクシル (マスカラ)

01 ディープブラック  
 ¥1,575 (税抜¥1,500)

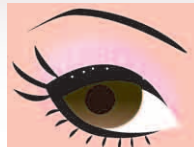


ミラシル (マスカラ)

01 ディープブラック  
 ¥1,575 (税抜¥1,500)

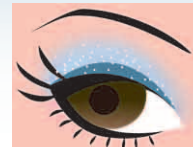


PK1 ロマンティックな印象の目もとに



アイライナー リキッド + アトラクシル

BL1 クールな印象の目もとに



クレヨン エクラ ライナー + ミラシル

アイライナー リキッド

1 ブラック  
 ¥1,575 (税抜¥1,500)



クレヨン エクラ ライナー

1 ブラック  
 ¥1,050 (税抜¥1,000)



## 商品概要

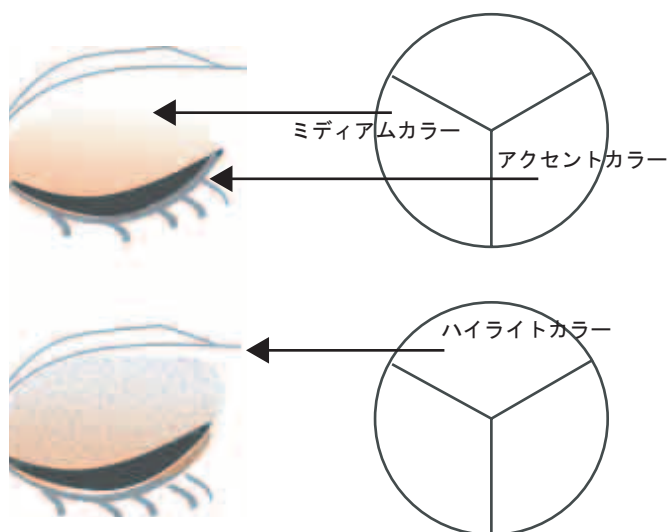
- [ ブランド名 ] クレージュ
- [ ターゲット ] 20±3歳 おしゃれな女性
- [ 発売日 ] 2006年3月6日(月)
- [ プロモーション販売目標 ] 34,500千円(ポピエール エクラのみ)
- [ 製造元 ] 株式会社 ビューコス
- [ 発売場所 ] 全国主要パラエティストアチェーン
- [ 商品アイテム ]

アイテム	商品特徴
ポピエール エクラ (アイシャドウ)  PK1 ピンク系 PK2 ピンク系 GR1 グリーン系 BL1 ブルー系 PU1 パープル系 BR1 ブラウン系  4g 各1,575円(税抜き1,500円)	立体感のあるグラデーションカラーと、宝石を散りばめたような ラメ感のあるハイライトカラーで目元を印象的に仕上げるアイシャドウ  ラメをふんだんに配合したハイライトカラーが、宝石のような きらめきのある質感を演出します。 のびの良いなめらかなテクスチャーでまぶたにしっかりフィットし、 長時間美しい発色と質感をキープします。 天然保湿成分(植物性スクワラン、ホホバオイル、カミツレエキス) 配合により、デリケートな目元にうるおいを与えて乾燥から守ります。 無香料です。 チップ付きです。

## カラーバリエーション

	色番号	色系	効果	色	質感
 <p>かわいらしいベビーピンクのミディアムカラーで春らしくほんのりとした印象をブラックのアクセントカラーで引き締め、目もとの印象がボケることなく仕上がります。</p>	PK1	ピンク系	ハイライト	ホワイト	パール・ラメ
			ミディアム	ピンク	パール
			アクセント	ブラック	パール・ラメ
 <p>ピンクでもややダークなローズのミディアムカラーとブラウンのアクセントカラーで華やかながらも落ち着いた印象に仕上げます。</p>	PK2	ピンク系	ハイライト	ベージュ	パール・ラメ
			ミディアム	ピンク	パール・ラメ
			アクセント	ブラウン	パール
 <p>昨年に引き続き春のトレンドカラーであるグリーンで、フレッシュな目もとに仕上げます。日本人の肌なじみやすい黄みグリーンの中ミディアムカラーと若々しいピーコックグリーンの中ミディアムカラーが新鮮です。</p>	GR1	グリーン系	ハイライト	グリーン1	パール・ラメ
			ミディアム	グリーン2	パール
			アクセント	グリーン3	パール
 <p>春夏の涼しげな目もとづくりには、ブルー系のアイシャドウが必須です。クリアな印象のミディアムカラーのブルーをネイビー系のアクセントカラーで引き締めます。</p>	BL1	ブルー系	ハイライト	ホワイト	パール・ラメ
			ミディアム	ブルー1	パール
			アクセント	ブルー2	パール
 <p>年間を通して使いやすいパープル系のアイシャドウは、目もとがくすまない華やかなミディアムカラーのパープルを濃いバイオレットで引き締めることにより、甘すぎないフェミニンな印象に仕上げます。</p>	PU1	パープル系	ハイライト	ピンク	パール・ラメ
			ミディアム	パープル1	パール
			アクセント	パープル2	パール
 <p>定番のブラウンは、年代や肌の色を問わずにご使用いただけるスパイシーなブラウン系で、立体感のある目もとを簡単につくることができます。</p>	BR1	ブラウン系	ハイライト	ホワイト	パール・ラメ
			ミディアム	ブラウン1	パール
			アクセント	ブラウン2	パール

## 使用方法



1. アイホール全体にミディアムカラーをチップでムラなくのばします。
2. 次にアクセントカラーをチップで目の際の部分に入れます。
3. 最後にハイライトカラーをお手持ちのブラシ等で上からサッとひと塗ります。