

多忙な現代女性のためのスキンケア「バリアリペア」の
新キャラクターに沢尻エリカさんを起用!
沢尻エリカさんが美しすぎる寝顔を公開
寝ている間に肌を集中的に整える「スリーピングパック」新TV-CM
2017年9月23日(土)より 全国でオンエア開始!

株式会社マンダム(本社:大阪市、社長執行役員:西村元延)は、多忙な現代女性のためのスキンケアシリーズ「バリアリペア」より、潤い・ハリ・透明感が不足した一時的な肌不調(劣肌*)を眠っている間にケアし、翌朝みずみずしくメイクのりの良い肌に導く「バリアリペア スリーピングパック」を8月28日(月)より発売いたします。

それにともない、新イメージキャラクターに女優の沢尻エリカさんを起用し、新TV-CM『ワン ツー スリーピング編』を、9月23日(土)より全国でオンエアいたします。また、TVでのオンエアに先立ち、バリアリペアのブランドサイトにて、CM動画を8月28日(月)より先行公開いたします。

※劣肌:年齢とは関係なく起こる肌バリアの乱れにより、ハリ・なさをやくすみ、潤い不足などの不調が一時的に現れた肌。

◆バリアリペア ブランドサイト <https://www.barrier-repair.jp/>



TV-CM『ワン ツー スリーピング編』

この件に関するお問い合わせ先

株式会社マンダム
広報部

●東京オフィス 下川/萩原/片岡/奥/五嶋
●大阪本社 栗山/奥田/酒井
●プレスメール press@mandom.co.jp

TEL.03-5766-2485 FAX.03-5766-2486
TEL.06-6767-5021 FAX.06-6767-5045

●マンダムwebサイト <http://www.mandom.co.jp/>



沢尻エリカさんのキャラクター起用について

今回、「バリアリペア」シリーズの新しい“顔”として、誰もが憧れるすっぴん肌の持ち主で、バリアリペアのターゲットとなるアラサー世代を中心に幅広い世代から支持を集める女優・沢尻エリカさんを起用しました。特にアラサー世代の女性たちからは、美しさや表現力だけでなく沢尻さんの持つブレない芯の強さが支持されており、バリアリペアの目指すブレない肌や生き生きとした芯のある女性像と合致したため沢尻さんにオファーをしました。

TV-CMについて

新CMでは、夜、「ワン ツー スリーピング」という合言葉で眠りについた沢尻さんが、翌朝、ハリと透明感に満ちた肌で微笑むシーンを通じて、塗って寝るだけの簡単スキンケアで、潤って、ふっくらとなめらかな肌を手に入れることができるというメッセージを表現しました。一番の見どころは、限界ギリギリまで挑戦した、ほぼすっぴんのナチュラルな表情。さらに、めったに見られないかわいらしい寝顔など、沢尻さんの素顔に迫る美しい世界観にご注目ください。

撮影エピソード

今回の演出を手掛けたのは、これまでにCMや写真集など、数々の作品で沢尻さんとタッグを組んでいるタナカノリユキ氏。撮影における二人の息の合ったコミュニケーションには、長く一緒に作品作りをしてきた安心感と、信頼する間柄ならではの緊張感が垣間見えました。監督のさまざまなリクエストに対して、沢尻さんは、持ち前の集中力と豊かな演技力でOKテイクを連発。中でも、普段の映画やドラマではなかなか見られない、寝ているシーンが印象的で、周りのスタッフの誰もがうっとりした表情を浮かべて、その美しい寝顔を見つめていました。

沢尻エリカさん インタビュー

▶「バリアリペア」は、“眠っている間にケアできる”新しいアイテムですが、
沢尻さんが今、眠っている間に一番叶えてほしい願い事は？

「保湿ですね。」

▶普段どれくらいの睡眠時間を心がけていますか？

「仕事が忙しい時はどうしても睡眠時間が短くなってしまいますので、休みの日は10～12時間くらいは寝たいと思っています。とにかく寝ることが大好きなので(笑)。」

▶20代からの肌と現在で、どこが変わったなと思うところがありますか？

「季節の変わり目とか、肌のコンディションが変わりやすいと感じるようになりました。忙しくなってくると肌が荒れてしまうことがあるので、お手入れは丁寧にしています。しっかりメイクを落として、保湿をして、枕元には加湿器を置いて寝るようにしています。」

▶お肌にいい事は、ズバリ何だと思えますか？

「やっぱり“潤い”だと思います。」

▶お肌が不調な時はどんな気持ちになりますか？

「落ち込んで、外に出たくなくなりますね(笑)。なるべくそうならないよう、普段から運動や食事、生活習慣を心がけて、丁寧にケアするようにしています。」

▶寝る前に考えるのは、その日あった事ですか？ それとも、明日の事ですか？

「その日あった事ですね。」

▶就寝前、お肌のお手入れにける時間はどれくらいですか？

「お風呂でパックしながら半身浴で約1時間、お風呂上がってお手入れは5分くらいです。化粧水、乳液でしっかり保湿します。」

▶今後お芝居やCMで、トライしたい役柄はありますか？

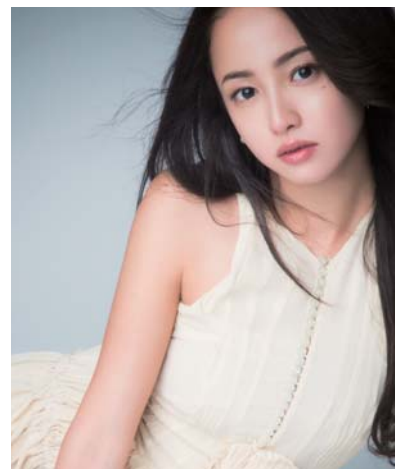
「いろいろな役に挑戦していきたいですが、本気のアクションをやってみたいです。格闘シーンとか、カッコいい女性の役に憧れます。」

沢尻エリカさん プロフィール

1986年4月8日生まれ 東京都出身

<主な出演歴>

2004年に映画「問題のない私たち」にてスクリーンデビュー。翌年映画「パッチギ!」のヒロインを好演し、数多くの賞を受賞。2012年の映画「ヘルタースケルター」では演技力が高く評価され、日本アカデミー賞優秀主演女優賞を受賞。同作は、アジア各国でも公開され大ヒットを記録。近年も、CX「ファースト・クラス」(2014)、CX「ようこそ、わが家へ」(2015)、映画「新宿スワン」(2015)、CX「大奥」(2016)、NTV24時間テレビ「盲目のヨシノリ先生～光を失って心が見えた」(2016)、NTV「母になる」(2017)等出演し、今後の活躍が益々期待される演技派女優。



スタッフリスト

CMタイトル	バリアリペア スリーピングパック『ワン ツー スリーピング編』(15秒・30秒)	
放映開始日	9月23日(土)より 全国一斉オンエア	
スタッフ	製作	株式会社電通
	CD	三浦北斗
	AD	岸田麻里
	CP	福吉直子
	キャスティング	津田優子
	プロデューサー	島津卓史
	PM	井口絢加
	演出	タナカノリュキ
	撮影	キクマヤスナリ
	照明	東元丈典
	美術	植埜亨
	仕掛け	木原義明
	メイク	MICHIRU
	ヘア	di michisita
	スタイリスト	長瀬哲郎
	音楽	石川和男
	タレント	沢尻エリカ

新CMは、バリアリペア ブランドサイトで8月28日(月)より先行公開しています。

◆バリアリペア ブランドサイト

<https://www.barrier-repair.jp/>

「バリアリペア スリーピングパック」について

仕事や恋愛、家事に育児にと多忙な現代女性は、その忙しさから慢性的な睡眠不足に陥りがちです。睡眠は美容に重要だと思いつつも理想の睡眠時間が保てず、翌朝も乾燥によるキメの乱れやくすみ、メイクのりの悪さという肌不調を感じることも少なくありません。そんな忙しい女性が求めているのは、手軽にできる集中ケアや、寝ている間を有効活用できる美容法です。「バリアリペア スリーピングパック」は、一晩中続くパック効果で眠っている時間に劣肌※を集中ケアできる、洗い流さないパックです。スキンケアの最後に塗って寝るだけで、翌朝、みずみずしいメイクのりがいい肌に整えます。

※劣肌:年齢とは関係なく起こる肌バリアの乱れにより、ハリ、のなさをやくすみ、潤い不足などの不調が一時的に現れた肌。



商品名：バリアリペア スリーピングパック

容量・価格：80g ¥1,500(税抜) ※価格は希望小売価格です

発売場所：全国のドラッグストア、ホームセンター、スーパー、その他

発売日：2017年8月28日(月)