

LÚCIDO-L

生まれ変わった「ルシード エル ワックスシリーズ」
アニメと実写の安室さんがコラボレーション！
ナイトエステワックス新 TVCM「デモンストレーション」編

9/24 よりオンエア



株式会社マンドム（本社：大阪市 社長執行役員：西村元延）では、8月29日に発売した「ルシード エル」新ワックスシリーズより、「ナイトエステワックス」のTVCMを制作しましたので、ご案内いたします。

■ 「ナイトエステワックス」新 TVCM の背景

ルシード エルは、1998年にヘアワックスを発売して以来、常に新しいヘアワックスのトレンドを提案し続けてきました。

今回新しく生まれ変わった「ルシード エル ワックスシリーズ」は、『質感アレンジ～カタチでつくる質感～』『質感メイク～髪表面をコートしてつくる質感～』『質感エステ～髪内部を整えてつくる質感～』という3つのグループの商品群で構成しています。

新TVCMは、『質感エステ～髪内部を整えてつくる質感～』より新提案の「ナイトエステワックス」にフォーカスを当て、ワックスの新しい使用方法と質感をご紹介します。「ナイトエステワックス」を夜寝る前に使うと、寝ぐせがつかずにスタイリングしやすい状態で朝が迎えられるという魅力を、新発想のワックスの登場感と共に分かりやすく、そして楽しくポップに描いています。

■ 「デモンストレーション*」編 ストーリー

夜、風呂上りに使用して寝ると、朝起きたときに、髪がきれいにまとまっていてちょっとうれしい気持ちになるという一連の流れを、アニメの安室さんと実写の安室さんを組み合わせせて分かりやすく表現しています。

そして、共演しているアニメキャラ「ワックスの妖精たち」にもご注目ください。
11人のワックスの妖精たちの衣装はワックス11アイテムのキャップの色になっており、今回の商品デザインのポイントでもある「ポッチのついたキャップ」をイメージした帽子をかぶって、踊ったり眠ったりしながら、作品を一層盛り上げてくれています。

デモンストレーション*とは...

『デモンストレーション』と『アニメーション』の二つの言葉を合わせた造語で、「『アニメーション』を使って『実演（デモンストレーション）』している」という意味です。

■ ルシード エル ナイトエステワックス TVCM 「デモンストレーション」編



♪

Na 「夜 寝る前に ワックス！」



♪

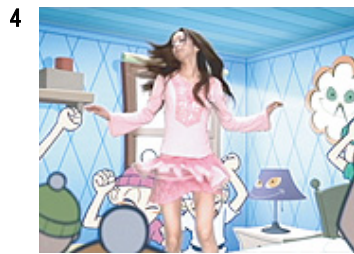
Na 「夜つけて.....」

(どんなに寝相が悪くたって、あばれたって.....)



♪

Na 「朝～～、 きれい！！」



♪

Na 「初めての 寝る前ワックス！」

(やった！寝ぐせがついてない！

きれいにまとまってる！)



♪

Na 「ナイトエステワックス デビュー！」

(ちょっとうれしい朝に、思わずにっこり)

Na 「質感ワックス 続々～！」

安室さんNa 「質感 ルシード エル」

■撮影エピソード

アニメーションの安室さんが朝起きた瞬間に、実写の安室さんへとモーフィング*という技術を使って変化します。その後、実写の安室さんがスローモーションでベッドの上を回転しているシーンは、朝起きたときのちょっとうれしい気持ちをインパクトを持って伝えるために工夫を凝らしました。安室さんの周りをカメラがすごいスピードで回りながら撮影したのですが、そのスピードは傍で見ていると怖いほどでした。しかし、そこはさすが安室さん。抜群の集中力で、難なく撮影をこなしていらっしゃいました。最後の安室さんのアップと商品カットのシーンは、朝のちょっとうれしい気持ちをそのままに表現してもらっているのですが、屈託のない安室さんの笑顔に撮影スタッフも思わず微笑んでしまうほどでした。

モーフィング*とは...

動画の中で人や物がある形状から違う形状へと変化する様子をより滑らかに見せる為に、「二つの形状の画像の間を補う画像を作成すること」で、映画の特撮にもよく用いられる手法です。間を補う画像を細かく作成することで、変化していくシーンをより滑らかに違和感なく見せる効果が得られます。

■アニメーション制作エピソード

アニメーションの安室さんの映像の中で、夜ナイトエステワックスをつけた後にベッドの上でダンスをするシーン。このシーンは実際にプロの振り付け師に安室さんが踊ることを想定した踊りを作って頂き、その踊りを見ながら、アニメーターの方が1つ1つアニメーションに落とし制作しており大変苦労しました。

アニメの安室さんと共に11人の妖精が安室さんの新曲「WoWa」をロずさんでいるシーン。このシーンは実際の曲とアニメーションの動きが合うように何度も微修正を行いながら制作しました。

最終的には、アニメキャラクターがまるで新曲「WoWa」を歌っているように見える演出が出来ました。

■スタッフリスト

企画制作 電通関西支社 エンジンフィルム

クリエイティブディレクター 松井薫

プランナー&コピー 藤原秀平

プランナー 角田寛、小出ななみ、村山覚

プロデューサー 平川浩司

プロダクションマネージャー 平田正人、神宮広志

ディレクター 竹石渉

撮影 K I Y O

照明 山本正元

スタイリスト 後藤則子

ヘアメイク 中野明海

アニメ/CG 芦野芳晴、佐伯幸枝/4℃

出演者 安室奈美恵

振り付け 松澤いずみ

ナレーター 宗方修

音楽 安室奈美恵

※今回のCMタイアップ曲「WoWa」は、エイベックス・トラックスより7/13にリリースされたアルバム「Queen of Hip-Pop」に収録されています。