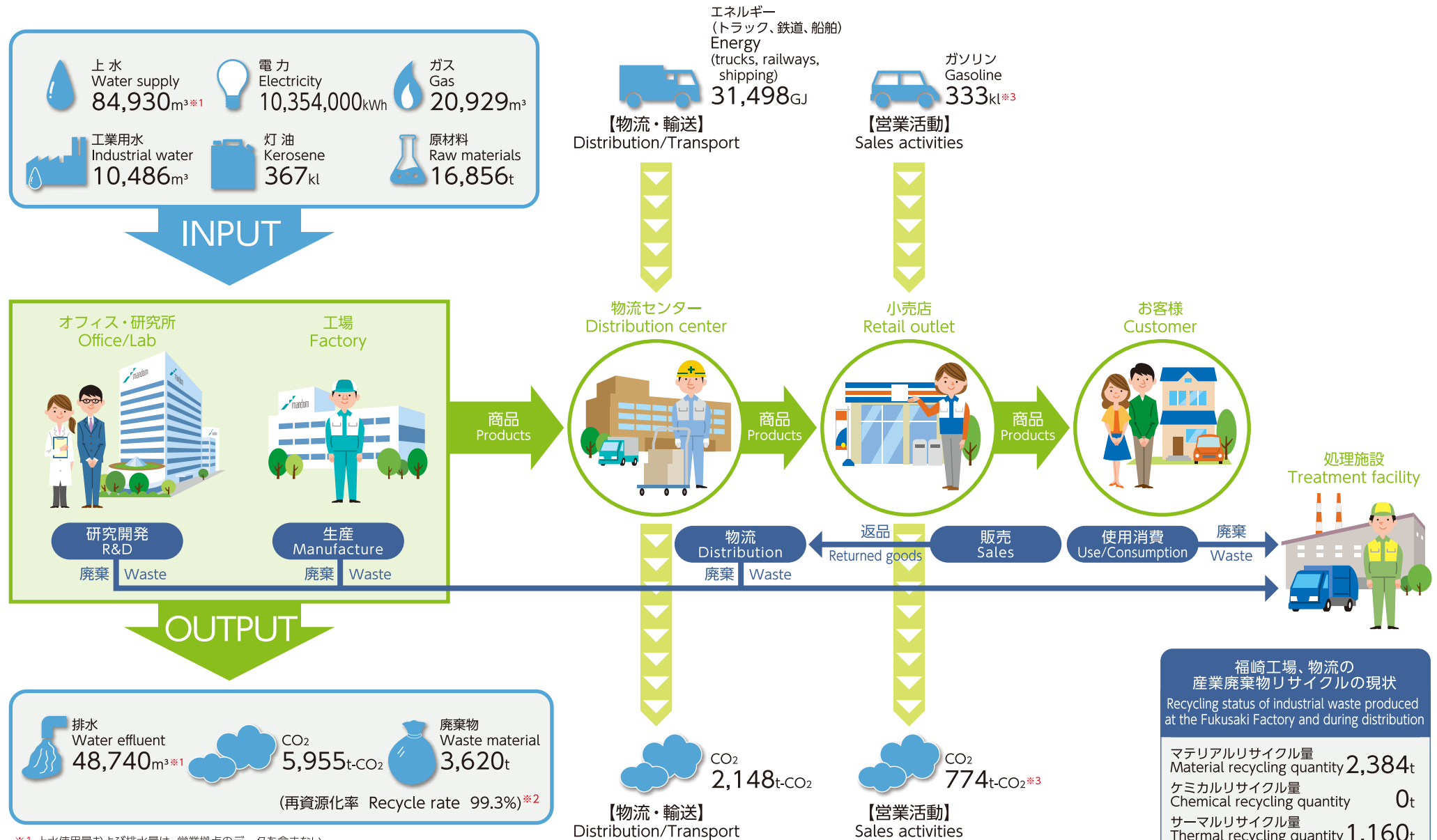


# 国内マダムグループの環境負荷の全体像 (2015年度)

## Overview of Domestic Environmental Load of the Mandom Group (FY2015)



※1 上水使用量および排水量は、営業拠点のデータを含まない。  
 ※1 Water supply and water effluent quantities do not include regional office data.  
 ※2 福崎工場、物流、本社ビル、東京日本橋ビルの合計。  
 ※2 Total of Fukusaki Factory, distribution, Head Office Bldg, and Tokyo Nihonbashi Bldg.  
 ※3 フィールドスタッフ等の推計値を含む。  
 ※3 Including estimates for field staff, etc.